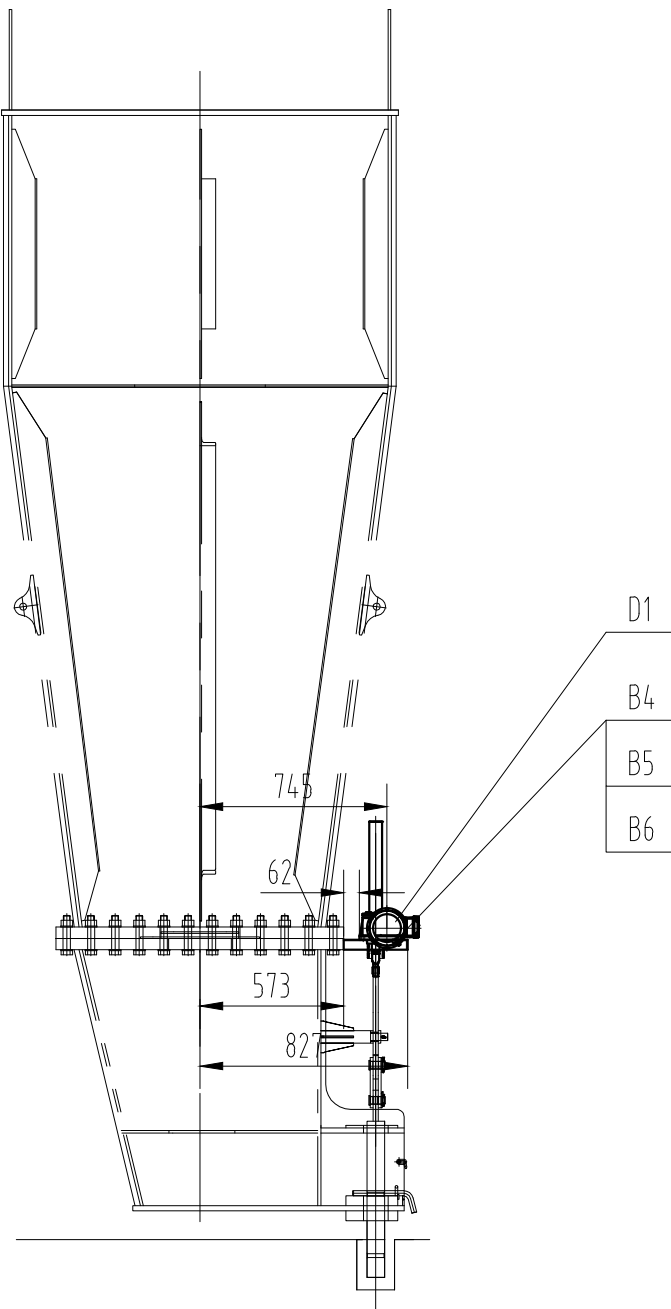
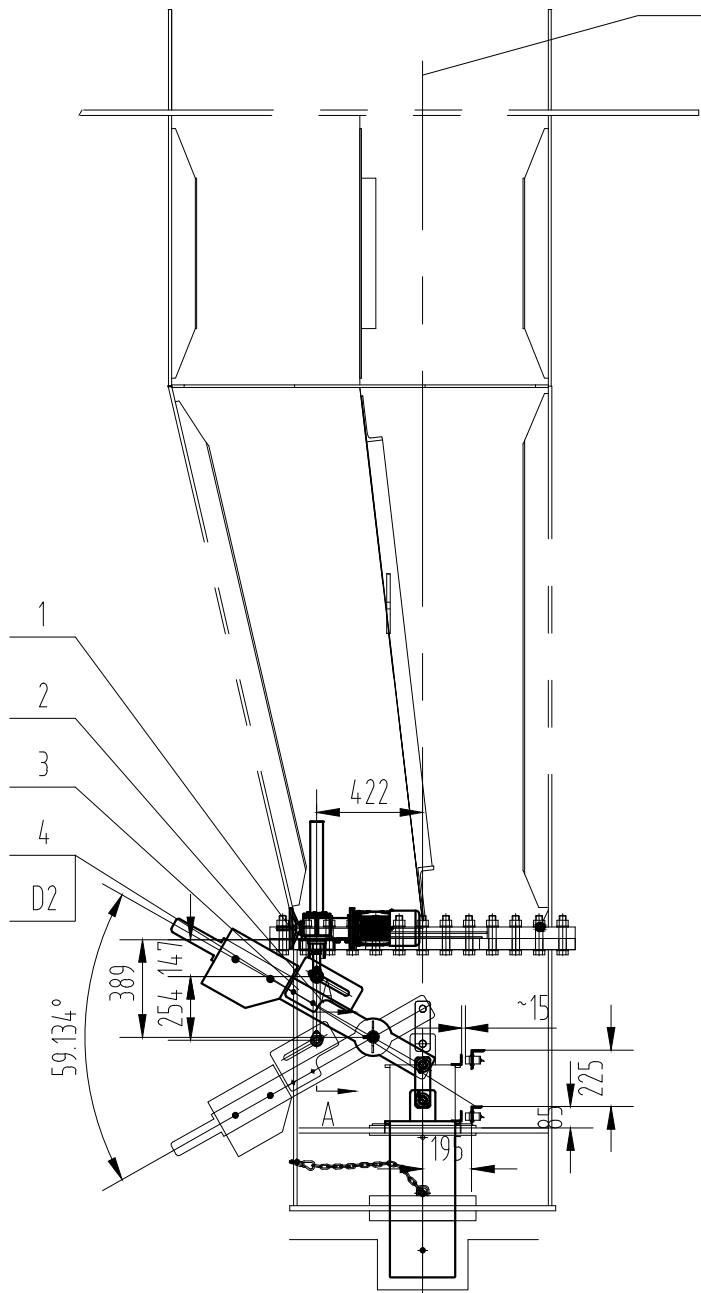


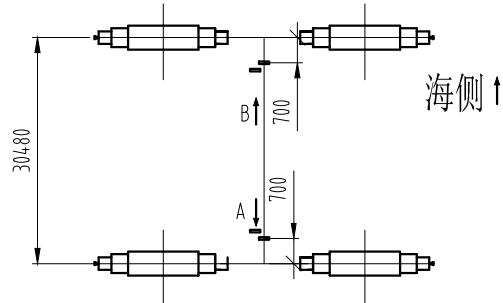
系列号
S/N

View B

海侧下横梁中心线



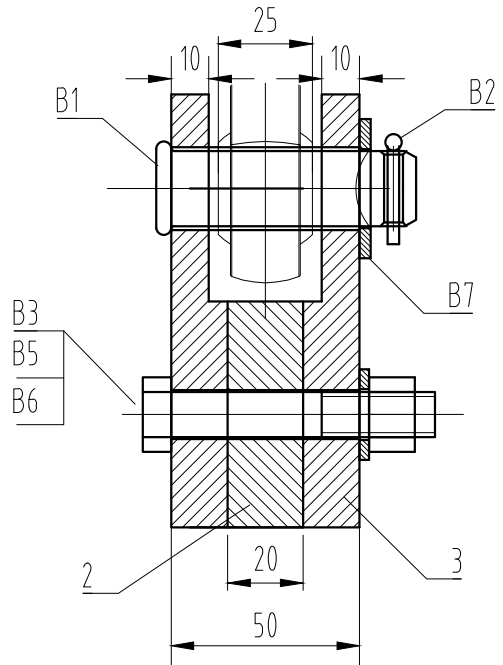
锚定装置示意图



电动推杆参数

推拉力	1t
最高速度	5.8 mm/s
有效工作行程	300 mm
初始中心距	123 mm
极限中心距	118-528

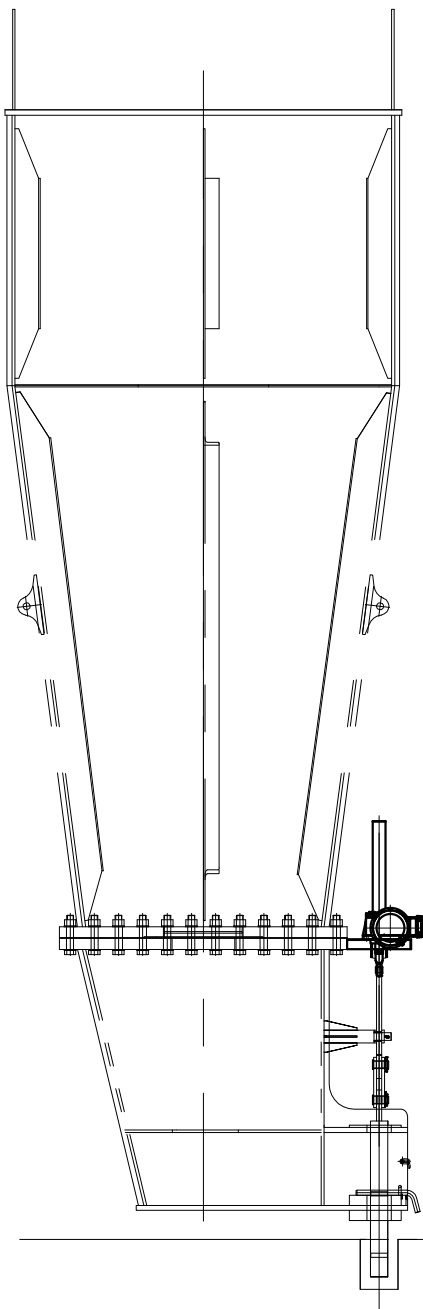
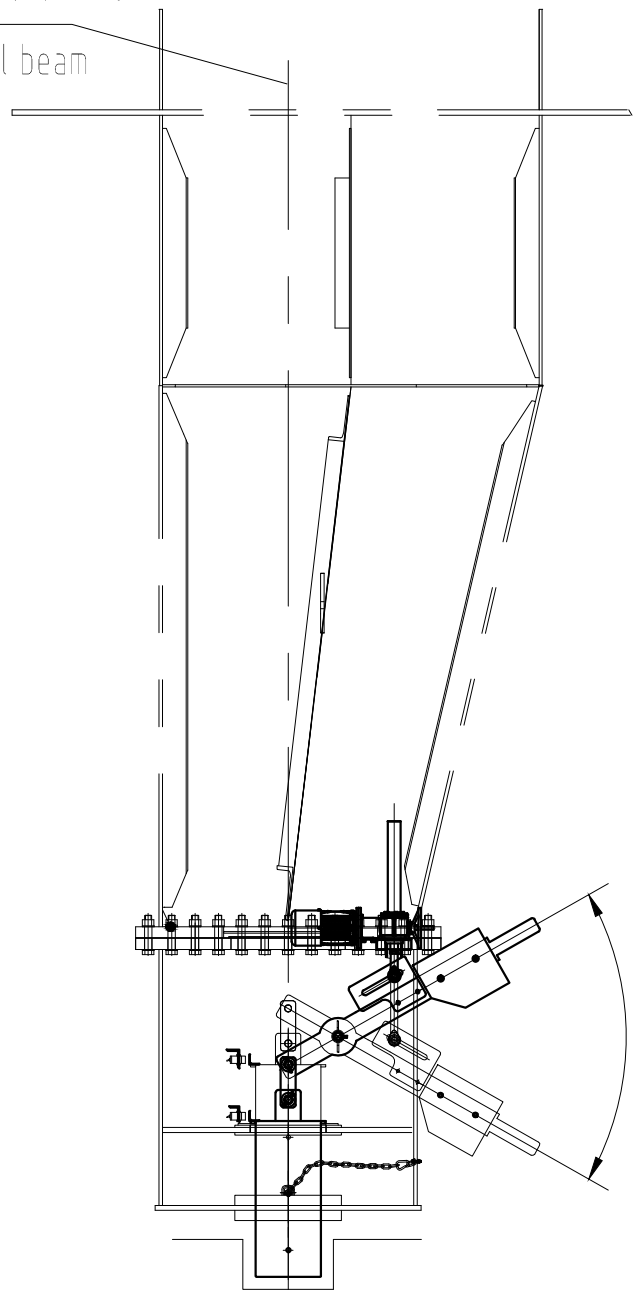
A-A



陆侧下横梁中心线

CL of sill beam

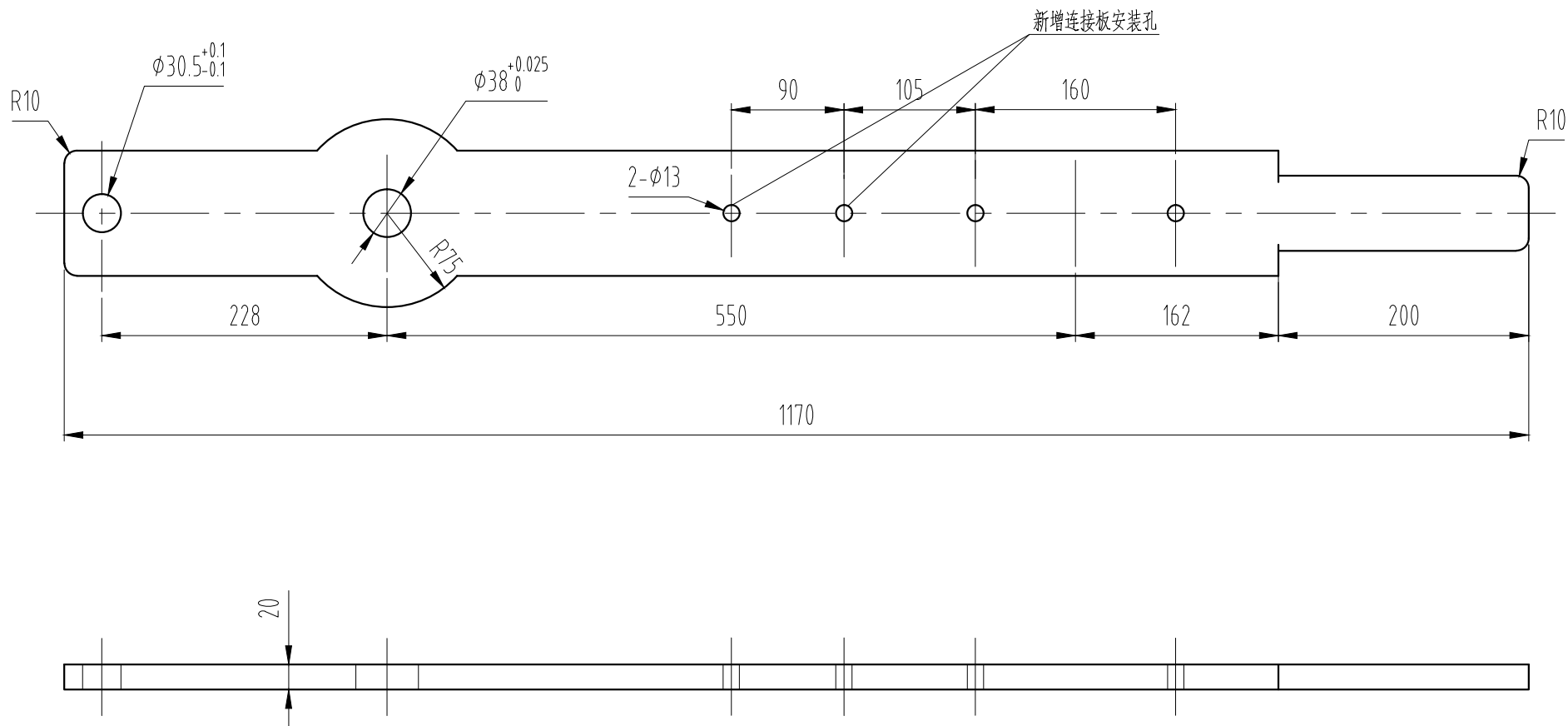
View A



技术要求

1. 锚定由手动改为电动;
2. 已安装的锚定插销装置需要拆除;
3. 锚定手柄需要按照图纸重新加工开孔;
4. 原项目已装有锚定板上停止限位, 需要增加一套锚定板下停止限位, 具体位置可现场调整.

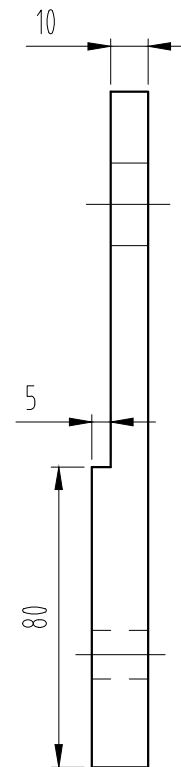
D2			接近限位开关 NIS-M30-RZ3X/S90 Proximity limit switch	CE	2	0.00	0.00	“
D1	TA2202430531		电动推杆 JNDT01W-300 Dynamoelectric pusher		2	50.00	100.00	”
B7	GB/T97.1		垫圈 20-200HV Washer	NA	2	0.02	0.04	“达克罗,Dacro”
B6	GB/T97.1		垫圈 12-200HV Washer	304	4	0.01	0.04	“NA,NA”
B5	GB/T889.1		螺母 M12-A2-70 Nut	304	12	0.02	0.24	“NA,NA”
B4	GB/T5782		螺栓 M12×35-A2-70 Bolt	304	8	0.04	0.32	“NA,NA”
B3	GB/T5782		螺栓 M12×70-A2-70 Bolt	304	4	0.07	0.28	“NA,NA”
B2	GB/T91		销 5×28 Pin	304	2	0.00	0.00	“NA,NA”
B1	GB/T882		销 20×65 Pin	NA	2	0.17	0.34	“发黑,Black.”
4	PSC3260704		限位支架 support	Q235B	4	1.00	4.00	
3	PSC3260703	0	连接板 Link bar	304	2	3.70	7.40	
2	PSC3260702	A	手柄 Handle	Q235B	2	17.40	34.80	
1	PSC3260701	0	电动推杆支座 Dynamoelectric pusher support	焊接件 Weldment	2	1.70	3.4	
序号 NO.	图号或标准 SUB NO. OR STDD	版本 REV	名称&规格 NAME&SIZE	材质 MTRL	数量 QTY	单重 UNIT WT	总重 TOTAL WT	备注 NOTE



技术要求

1.原手柄不需重新制作，新增两个连接板安装孔

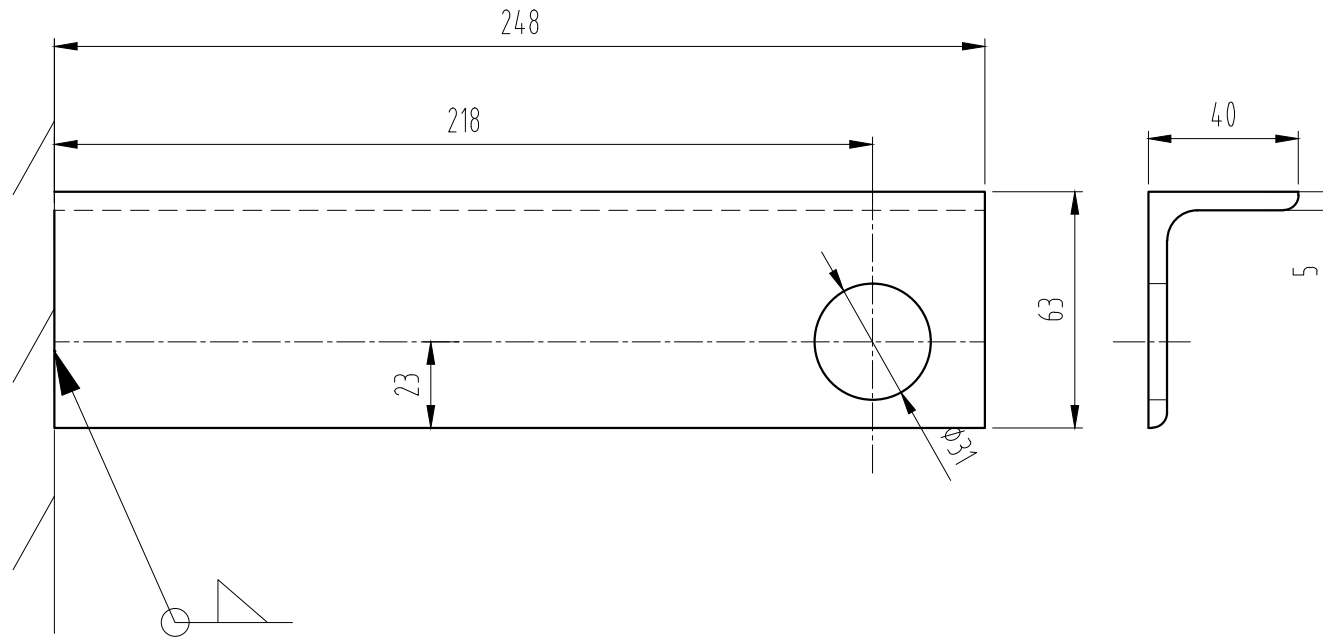
1	GB/T3274		钢板 20 F=150×1170		Q235B	1	17.40	17.4	• NA,NA •
序号 NO.	图号或标准 SUB NO. OR STDD		版本 REV	名称&规格 NAME&SIZE	材质 MTRL	数量 QTY	单重 UNIT WT	总重 TOTAL WT	备注 NOTE
			修改标志/Sign	设计/DSGN 日期/DATE	校对/CHK 日期/DATE				
				材料/MTRL 单重/WT(kg)	图名/DRAWING NAME		比例/SCALE		
				2024.4.27	手柄 Handle		1: 5		
				 上海振华重工	图号/DRAWING NO. PSC3260702		版本/REV A	图幅/SIZE A3	页号/PAGE 1/1




1.连接板一共四块，需要两两对称制作。

010305

系列号
S/N



1	GB/T706		角钢 63×40×5 l=248 Angle steel	Q235B	1	0.97	0.97	“
序号 NO.	图号或标准 SUB NO. OR STDD	版本 REV	名称&规格 NAME&SIZE	材质 MTRL	数量 QTY	单重 UNIT WT	总重 TOTAL WT	备注 NOTE
			设计/DSGN 日期/DATE 2024.4.27	校对/CHK 日期/DATE 2024.4.27				
			材料/MTRL Q235B 单重/WT(kg) 1.0	图名/DRAWING NAME 限位支架 support			比例/SCALE 1:2	
			修改标志/Sign  上海振华重工	图号/DRAWING NO. PSC3260704			版本/REV	图幅/SIZE A4 页号/PAGE 1/1

图样目录									
<div> 上海振华重工</div>		项目名称 PROJECT	COSCO中远希腊比雷埃夫斯 港1台岸桥远控改造项目	页码 Page		1/1			
				工号JOB NO		1004001262			
		图名 TITLE	锚定装置 Anchor Device	设计DESIGN		张龙平			
				日期DATE		2024.4.27			
		图号 DWG.NO	PSC32607	校对CHKD		张龙平			
日期DATE				2024.4.27					
		修改标 记		描述及日期 DESCRIPTION&DATE					
序号	图号或标准	版本	名称&规格	数量	图幅	张数	设计件编码	备注	
1	PSC32607		锚定装置	1	A2	1	4000002575968		
1.01	PSC3260701	0	电动推杆支座	2	A2	1	4000002575969		
1.02	PSC3260702	A	手柄	2	A3	1	4000002575970		
1.03	PSC3260703	0	连接板	2	A4	1	4000002575971		
1.04	PSC3260704		限位支架	4	A4	1	4000002575972		

材料汇总表									
 上海振华重工			项目名称 PROJECT		COSCO中远希腊比雷埃夫斯港1台岸桥远控改造项目		页码 Page		1/1
							工号JOB NO		1004001262
			图名 TITLE		锚定装置 Anchor Device		设计DESG		张
							日期DATE		2024.4.27
			图号 DWG.NO		PSC32607		校对CHKD		张
							日期DATE		2024.4.27
			修改标记 Rev		描述及日期 DESCRIPTION&DATE				
序号	图号或标准	版本	名称	规格	材料	重量	单位	物料编码	备注
1	GB/T4237		钢板	10	304	7.4	KG	1030020000665	'NA,NA'
2	GB/T3274		钢板	20	Q235B	34.8	KG	1030010000104	'NA,NA'
3	GB/T3274		钢板	5	Q235B	0.36	KG	1030010000093	'NA,NA'
4	GB/T706		角钢	40×40×5	Q235B	3.04	KG	1010050000136	'
5	GB/T706		角钢	63×40×5	Q235B	3.88	KG	1010050000145	'

项目，数量为单机数量。标准件和通用件，数量为单套数量，单台机的套数见上级部件

外 购 件 汇 总 表										
<div> 上海振华重工</div>			项目名称 PROJECT	COSCO中远希腊比雷埃夫斯港1台 岸桥远控改造项目			页码 Page 1/1			
			图名 TITLE	锚定装置 Anchor Device			工号JOBNO 1004001262			
							设计 DESG 程年			
							日期 DATE 2024.4.27			
							校对 CHKD 程年			
	图号 DWG.NO	PSC32607			日期 DATE 2024.4.27					
	修改标记 Rev		描述及日期 DESCRIPTION&DATE							
	序号	图号或标准	版本	名称	规格或型号	材料	数量	单位	供货单位	物料编码
1			接近限位 开关	Ni15-M30- RZ3X/S90	CE	2	件		2250010000851	‘,另下单采购
2	GB/T5782		螺栓	M12×35-A2-70	304	8	件		2010010000108	‘NA,NA’
3	GB/T5782		螺栓	M12×70-A2-70	304	4	件		2010010000040	‘NA,NA’
4	GB/T882		销	20×65	NA	2	件		2010080002512	‘发黑,Black.’
5	GB/T889.1		螺母	M12-A2-70	304	12	件		2010040001404	‘NA,NA’
6	GB/T91		销	5×28	304	2	件		2010080000196	‘NA,NA’
7	GB/T97.1		垫圈	12-200HV	304	4	件		2010050002824	‘NA,NA’
8	GB/T97.1		垫圈	20-200HV	NA	2	件		2010050001490	‘达克罗,Dacro.’
9	TA2202430531		电动推杆	JNDT01W-300		2	件		2040060000720	‘,另下单采购

项目，数量为单机数量。标准件和通用件，数量为单套数量，单台机的套数见上级部件。